

**Griff  
werk**



**NEU**  
SMART2LOCK  
PIATTA S

# TRI 134: FÜR DIE HAND GEMACHT

TÜRGRIFF MIT ERGONOMISCHEN PROFIL

# FÜR DIE HAND GEMACHT TRI 134

Wir haben uns den Hohlraum der greifenden Hand einmal genauer angesehen und festgestellt: Es ist kein Kreis, kein Oval und kein Rechteck, sondern ein weich gerundetes Dreieck. Also entwickelten wir in Blaustein ein neues Griffprofil mit drei Seiten. Wir nennen es trigonal\* und kennen keinen Türgriff, der sich besser anfühlt. TRI 134 ist „für die Hand gemacht“.





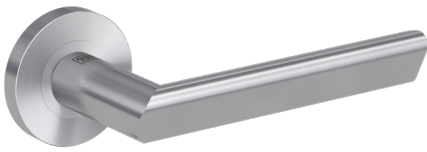
## DIE DREI BESTEN SEITEN DES GREIFENS

1 dreiseitiges,  
trigonales Griffprofil  
entspricht exakt  
dem Hohlraum der  
greifenden Hand

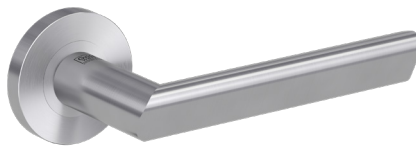


2 breite, angenehme  
Handauflage, zum  
Türblatt hin geneigt

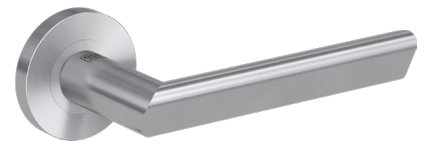
3 Winkel weich gerundet



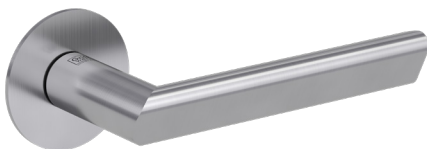
**TRI 134 SCHRAUBTECHNIK BB**  
Edelstahl matt



**TRI 134 SCHRAUBTECHNIK PZ**  
Edelstahl matt



**TRI 134 SCHRAUBTECHNIK WC**  
Edelstahl matt



**TRI 134 PIATTA S**  
Edelstahl matt



**smart2lock**  
by GRIFFWERK

**TRI 134 PIATTA S SMART2LOCK**  
Edelstahl matt



**smart2lock**  
by GRIFFWERK

**TRI 134 SCHRAUB SMART2LOCK**  
Edelstahl matt





**smart2lock**  
by GRIFFWERK

**Integrierte Schließtechnik**

- \_ keine Schlüsselrosette
- \_ komfortable 1-Hand-Bedienung
- \_ einfache Notentriegelung
- \_ keine verlorenen Schlüssel mehr
- \_ kompatibel mit jedem Standard-Einsteckschloss



Schutzbeschlag TITANO SB\_882  
mit Rosettengarnitur **TRI 134**  
Edelstahl matt



**TRI 134 FENSTERGRIFF**  
Edelstahl matt



Schlosskasten PURISTO S  
inkl. 3-tlg. Bänder, hier mit Griffpaar **TRI 134** (nicht im Set)  
auch mit anderen Schlosskästen kombinierbar  
Edelstahl matt

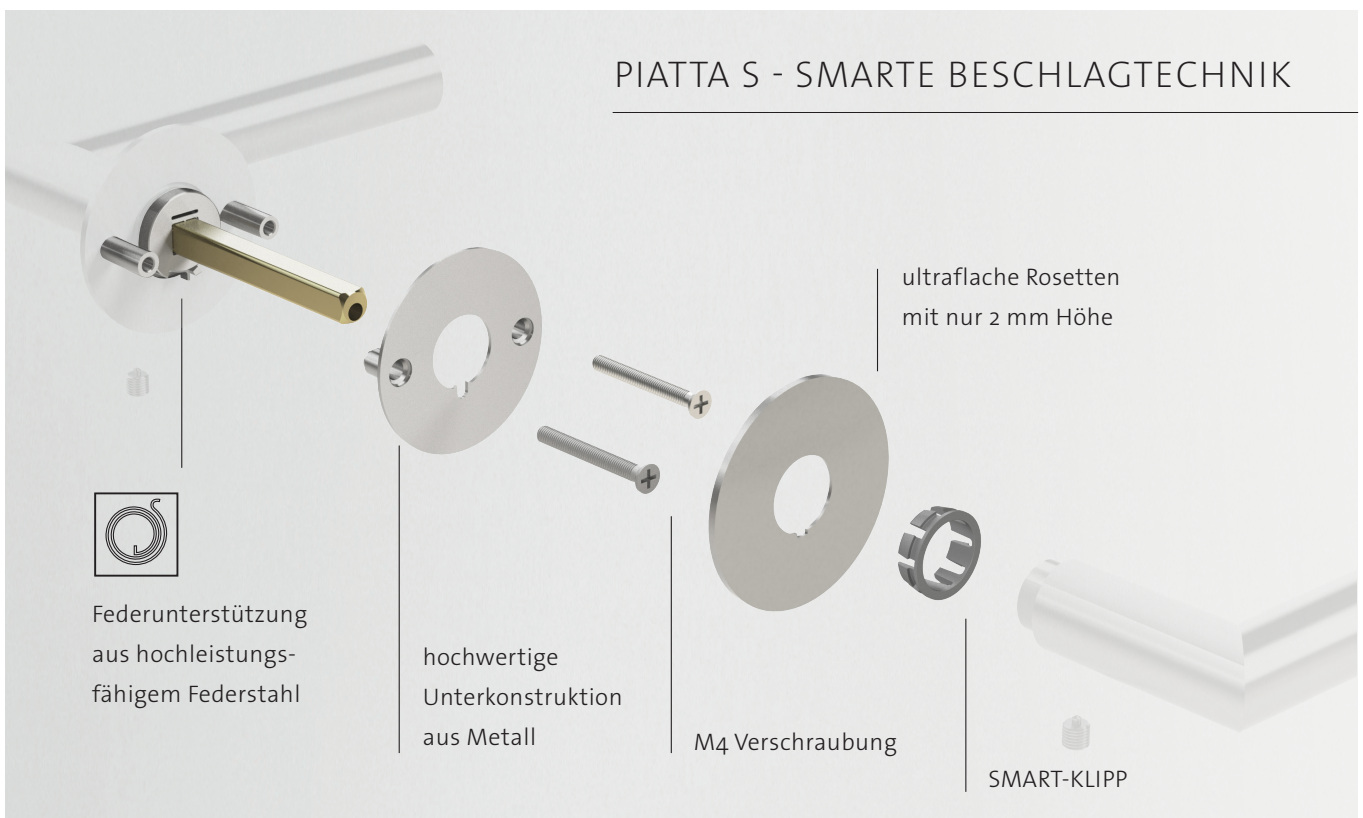




## HOCHWERTIGE SCHRAUBTECHNIK



## PIATTA S - SMARTE BESCHLAGTECHNIK





Weitere Produkt-  
informationen auf  
GRIFFWERK.DE

